



LAGRIA WINES

LaGRIA
WINERY

SHORT DESCRIPTION



Lagria wine is like a musical symphony in a bottle. Like a symphony that is intricately written, Lagria wine is created by carefully nurturing the grapes on the ancient landscape terraces, and the juice from the crushed grapes is skillfully transformed into a masterpiece in a bottle. The detailed label portrays the terraced landscapes and the violin and laouto that harmoniously play the traditional music of Cyprus, whose melody is in every glass of wine.

ΣΥΝΤΟΜΗ ΠΕΡΙΓΡΑΦΗ

Το κρασί Λακριά είναι σαν μια μουσική συμφωνία σε ένα μπουκάλι. Σαν μια συμφωνία που είναι περίτεχνα γραμμένη, το κρασί Λακριά δημιουργείται φροντίζοντας προσεκτικά τα σταφύλια στις αρχαίες αναβαθμίδες του τοπίου, και ο χυμός από τα θρυμματισμένα σταφύλια μεταμορφώνεται επιδέξια σε αριστούργημα σε ένα μπουκάλι. Η λεπτομερής ετικέτα απεικονίζει τα τοπία με σκάλες και το βιολί και το λαούτο που παίζουν αρμονικά την παραδοσιακή μουσική της Κύπρου, που η μελωδία τους βρίσκεται σε κάθε ποτήρι κρασί...



VIOLIN AND LAOUTO

Traditional music is the life blood of Cyprus and has been inspired by its rich heritage.

For generations, the 'laouton' has been the principal stringed instrument that rhythmically accompanies the violin in song and dance melodies for all family celebrations. Cypriot music is distinctive and emotive and gently tugs on the heart strings of all who hear it.



ΒΙΟΛΙ ΚΑΙ ΛΑΟΥΤΟ

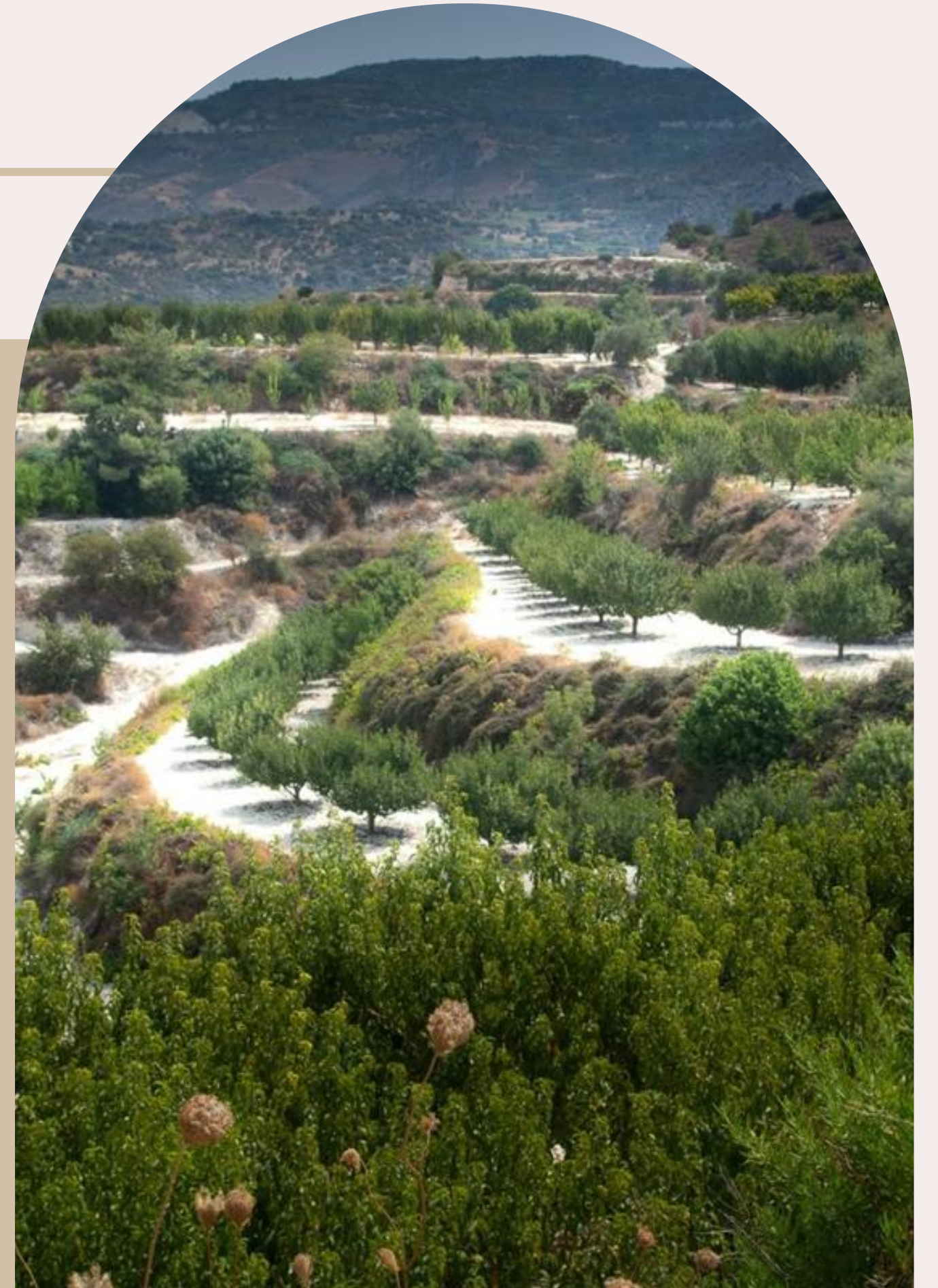


Η παραδοσιακή μουσική είναι το αίμα της ζωής του Κύπριου και έχει εμπνευστεί από την πλούσια κληρονομιά της.

Για γενιές, το «λαούτον» ήταν το κύριο έγχορδο όργανο που ρυθμικά συνοδεύει το βιολί σε μελωδίες τραγουδιού και χορού για όλες τις οικογενειακές γιορτές. Η κυπριακή μουσική είναι χαρακτηριστική και συγκινητική και τραβάει απαλά τις χορδές της καρδιάς όλων όσων την ακούν.

TERRACED LANDSCAPES

Many of the vineyards are situated on terraces on the hillslopes. These have been labouriously created to increase the area dedicated to grape cultivation, to help with soil erosion and boost water retention. The terraces give a distinctive character to both the Cypriot landscape and its wines.



ΑΝΑΒΑΘΜΙΔΕΣ

Πολλοί από τους αμπελώνες βρίσκονται σε σκάλες στις πλαγιές των λόφων. Αυτά έχουν δημιουργηθεί με κόπο για να αυξηθεί η έκταση που είναι αφιερωμένη στην καλλιέργεια αμπέλου, για να βοηθήσουν στη διάβρωση του εδάφους και ενίσχυση της κατακράτησης νερού. Οι αναβαθμίδες δίνουν έναν ξεχωριστό χαρακτήρα, το κυπριακό τοπίο και τα κρασιά του.





OUR WINES

LAGRIA WHITE DRY WINE

The minimalistic yet appealing design of the label for this wine perfectly captures the magic and movement of the violin that immediately evoke memories of the country, its vineyards and the endless days of summer that this wine suits so well.





Η μινιμαλιστική αλλά ελκυστική σχεδίαση της ετικέτας για αυτό το κρασί αποτυπώνει τέλεια τη μαγεία και την κίνηση του βιολιού που ξυπνούν αμέσως μνήμες από τη χώρα, τους αμπελώνες της και τις ατελείωτες μέρες του καλοκαιριού που ταιριάζει τόσο πολύ σε αυτό το κρασί.

LAGRIA ROSÉ DRY WINE

The simple and minimalistic line drawing of the violin on a white background has been created so that it does not detract from the beautiful blush colour of the dry rosé.

The elegance of the label is complemented by the stylish gold foil, which hints of the fine wine the bottle contains.





Το απλό και μινιμαλιστικό γραμμικό σχέδιο του βιολιού σε λευκό φόντο έχει δημιουργηθεί έτσι ώστε να μην μειώνει το όμορφο ροζ χρώμα του ξηρού ροζέ.

Η κομψότητα της ετικέτας συμπληρώνεται από το κομψό χρυσό φύλλο, που υπαινίσσεται το εκλεκτό κρασί που το μπουκάλι περιέχει.

LAGRIA RED DRY WINE 2014

The winery's range of red wines are presented in stylish black labels. The label on this fine, aged red depicts the outline of a violin in gold. In the background there are numerous faint lines representing the terraced landscapes, where the winery's precious grapes are grown.





Η γκάμα των κόκκινων κρασιών του οиноποιείου παρουσιάζεται σε κομψές μαύρες ετικέτες. Η ετικέτα σε αυτό το παλαιωμένο κόκκινο κρασί απεικονίζει το περίγραμμα ενός βιολιού σε χρυσό. Στο βάθος υπάρχουν πολλές αμυδρές γραμμές που αναπαριστούν τα τοπία με αναβαθμίδες, όπου καλλιεργούνται τα πολύτιμα σταφύλια του οиноποιείου.

LAGRIA RED DRY WINE SYRAH 2019

This excellent wine is produced from the syrah grape variety. Its elegant label portrays a line drawing of the traditional violin. The outline of the instrument and the wine's name are both in copper, which hints at the island's rich history. Since the 4th millennium BC, the rich copper resources were mined and it was the Romans that named the island 'Kypros' meaning 'copper'. The use of this opulent colour echoes the rich explosion of flavor produced by the syrah grape.





Αυτό το εξαιρετικό κρασί παράγεται από την ποικιλία σταφυλιού syrah. Η κομψή ετικέτα του απεικονίζει ένα γραμμικό σχέδιο του παραδοσιακού βιολιού. Το περίγραμμα του μουσικού οργάνου και το όνομα του κρασιού είναι και τα δύο σε χαλκό, κάτι που υποδηλώνει την πλούσια ιστορία του νησιού. Από την 4η χιλιετία π.Χ. εξορύσσονταν οι πλούσιοι πόροι χαλκού και ήταν οι Ρωμαίοι που ονόμασαν το νησί «Κύπρος που σημαίνει «χαλκός». Η χρήση αυτού του πλούσιου χρώματος απηχεί την πλούσια έκρηξη γεύσης που παράγεται από το σταφύλι syrah.

LAGRIA RED DRY WINE ALICANTE BOUCHET

AND CABERNET SAUVIGNON 2017

The accents of colour on the elegant black labels represent the flavours and fragrances found in the wine – as described by a top sommelier. Together with the outline of the melodic violin, they promise a rich symphony of taste in each glass. The symphony produced by each wine is unique and composed of its visual appeal, its fragrance and the burst of taste on the palate. Just like a classical masterpiece, wines in this collection are memorable....





Οι χρωματικοί τόνοι στις κομψές μαύρες ετικέτες αντιπροσωπεύουν τις γεύσεις και τα αρώματα που βρίσκονται στο κρασί – όπως περιγράφεται από έναν κορυφαίο σομελιέ. Μαζί με το περίγραμμα του μελωδικού βιολιού, υπόσχονται μια πλούσια συμφωνία γεύσης σε κάθε ποτήρι. Η συμφωνία που παράγεται από κάθε κρασί είναι μοναδικό και αποτελείται από την οπτική του γοητεία, το άρωμά του και την έκρηξη της γεύσης στον ουρανίσκο. Ακριβώς όπως ένα κλασικό αριστούργημα, τα κρασιά αυτής της συλλογής είναι αξέχαστα....

La
LAGRIA



RED DRY WINE CABERNET SAUVIGNON AND ALCANTE BOUSCHET 2017

Symphony of taste



LACRIA TAVERN

PANAYIOTIS | 99612719

La
LAGRIA



RED DRY WINE SYRAH 2019

Explosion of taste



LACRIA WINERY

VASSILIKI | 99404872

LAGRIA RED DRY WINE

CABERNET SAUVIGNON 2010

The premier wine in the Lagria collection is superbly presented in a matt black bottle with filigree artwork in gold, depicting the beautiful silhouettes of a violin and mandala – the geometric design of the laouto. Both are being played in total harmony with the writing of the winery's name Lagria given a music interpretation inferring how fine wine and music harmonize perfectly.





Το κορυφαίο κρασί της συλλογής Λακριά παρουσιάζεται θαυμάσια σε ένα μαύρο ματ μπουκάλι με φιλιγκράν έργα τέχνης σε χρυσό, που απεικονίζει τις όμορφες σιλουέτες ενός βιολιού και της μαντάλας – το γεωμετρικό σχέδιο του λαούτο. Και τα δύο παίζονται σε απόλυτη αρμονία με τη γραφή του ονόματος του οινοποιείου Λακριά, δίνοντας μια μουσική ερμηνεία που συμπεραίνει πόσο το καλό κρασί και η μουσική εναρμονίζονται τέλεια.

LAGRIA ΦΟΙΝΙΚΗ SUN WINE (FINIKI DESSERT WINE)

The Sun Wine is one of our more unique wines and this is why the word **ΦΟΙΝΙΚΗ** appears on its label. The name pays tribute to a much-loved family member and also the mythical phoenix which is said to have been “Born of the Sun”. The beautiful scroll of a violin is depicted as it is where music is created, with fine copper and gold lines representing the golden Cyprus sun.

Our very special dessert wine is created by laying the grapes in the sunshine to evaporate their water and concentrate their sugar and alcohol content. The result is a sun-soaked dessert wine that is the perfect finale to any meal.





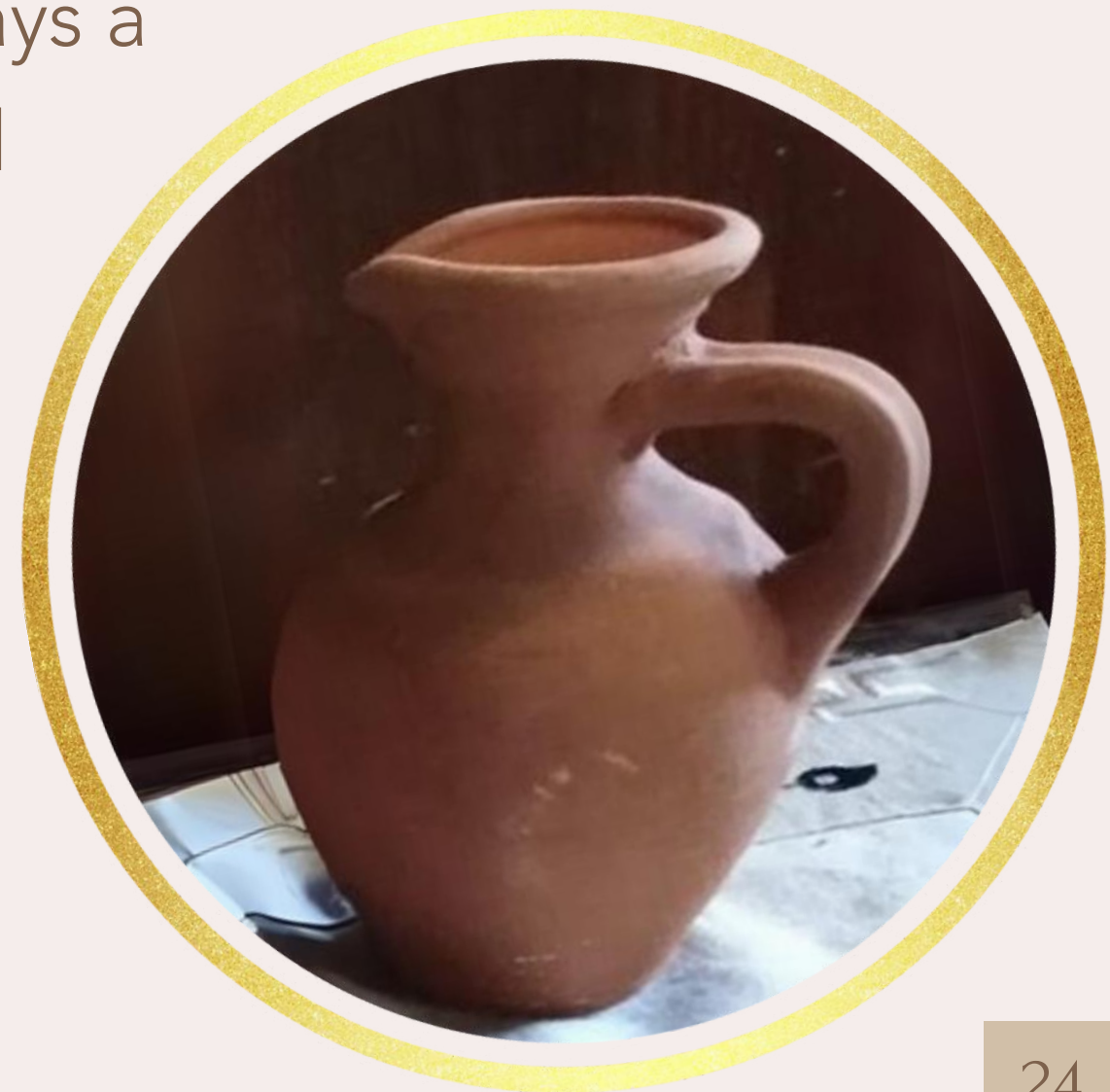
Ο οίνος από λιαστά σταφύλια είναι ένα από τα πιο μοναδικά κρασιά μας και γι' αυτό εμφανίζεται η λέξη ΦΟΙΝΙΚΗ στην ετικέτα του. Το όνομα αποτίει φόρο τιμής σε ένα πολυαγαπημένο μέλος της οικογένειας και επίσης στον μυθικό Φοίνικα που λέγεται ότι ήταν «Γεννημένος από τον Ήλιο». Ο όμορφος κοχλίας ενός βιολιού απεικονίζεται καθώς εκεί δημιουργείται μουσική, με λεπτές χάλκινες και χρυσές γραμμές που αντιπροσωπεύουν τον Κυπριακό ήλιο.

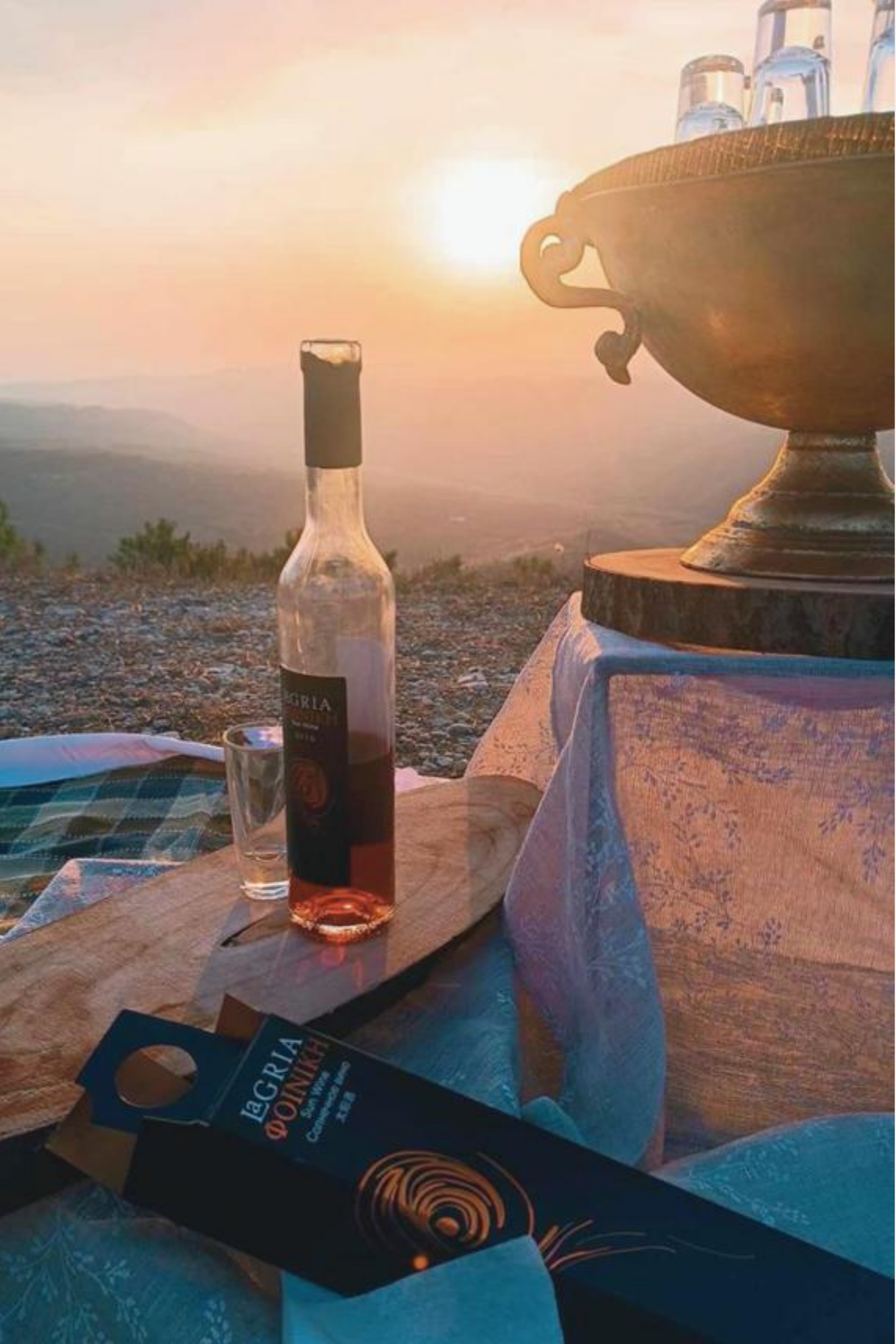
Το πολύ ιδιαίτερο επιδόρπιο κρασί μας δημιουργείται τοποθετώντας τα σταφύλια στον ήλιο για να εξατμιστεί το νερό τους και να συμπυκνωθεί η περιεκτικότητά τους σε σάγχαρο. Το αποτέλεσμα είναι ένα καραμελομένο επιδόρπιο κρασί που είναι το τέλειο φινάλε σε κάθε γεύμα.



The choice of gold and copper represent the golden sunshine and copper and gold mines of Cyprus. When two boxes are placed side by side, the logo of the violin's scroll and the image of the sun, are complete.

The box also portrays a poem for Finiki and the silhouette of Aphrodite, the goddess of beauty and love, whose rich mythology is interwoven in the story of Cyprus.





Η επιλογή του χρυσού και του χαλκού αντιπροσωπεύει τη χρυσή ηλιοφάνεια και τα ορυχεία χαλκού και χρυσού της Κύπρου. Όταν δύο κουτιά τοποθετηθούν δίπλα-δίπλα, το λογότυπο του κοχλίου του βιολιού και η εικόνα του ήλιου, ολοκληρώνονται.

Το κουτί απεικονίζει επίσης ένα ποίημα για τη Φοινίκη και τη σιλουέτα της Αφροδίτης, της θεάς της ομορφιάς και της αγάπης, της οποίας η πλούσια μυθολογία είναι συνυφασμένη με ιστορία της Κύπρου.

LaGRIA
WINERY

